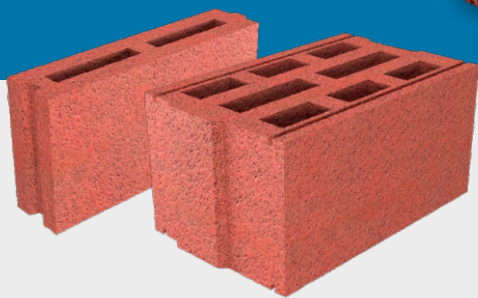


**СТРОИТЕЛЬНЫЕ
БЛОКИ**

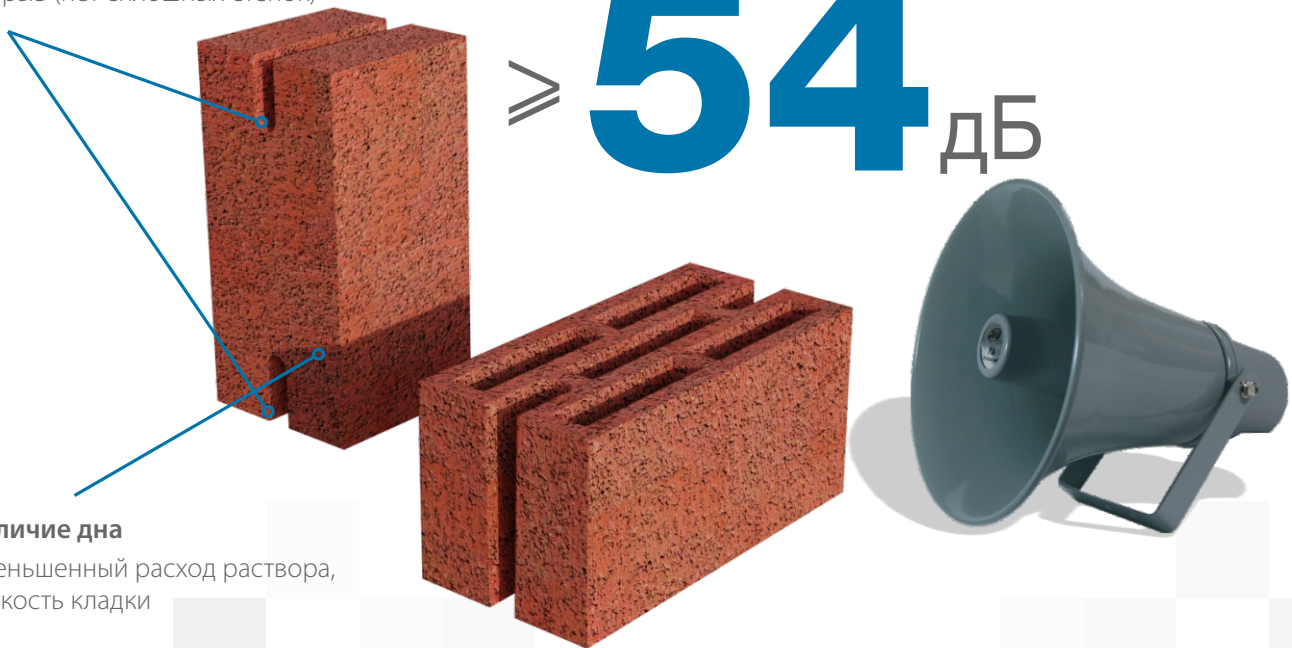


**ПРЕЗЕНТАЦИОННЫЙ МАТЕРИАЛ
KAMBIU.UA**

Звукоизоляционный перегородочный блок

Технологические щели

Обеспечивают звукоизоляционный разрыв (нет сплошных стенок)



Наличие дна

Уменьшенный расход раствора, легкость кладки

Основные преимущества:



Высокие звукоизоляционные свойства



Легкий вес блока



Точные геометрические размеры



Легкость кладки, пониженный расход клея

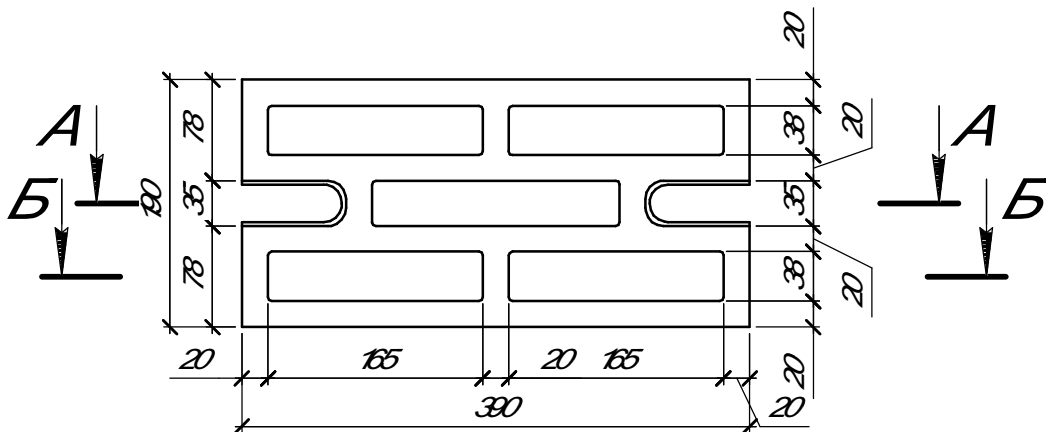


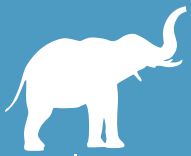
Экоичность

Основное предназначение

Керамзитобетонный блок с улучшенными звукоизоляционными свойствами предназначен в первую очередь для возведения межквартирных перегородок в высотном и частном домостроении. Блок производится методом полусухого вибропрессования. Для оптимизации строительного процесса, и уменьшения нагрузки на основные конструкции вес блока составляет 12 +/- 0,5 кг.

Чертеж блока (вид сверху):





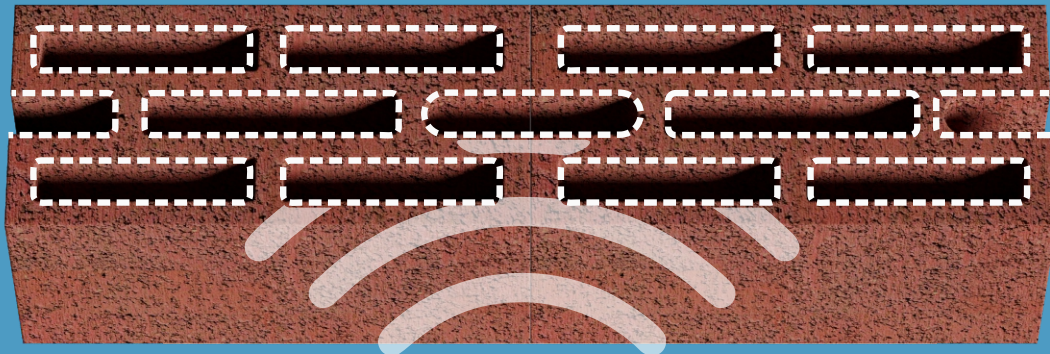
**ВЫСОКАЯ
НЕСУЩАЯ
СПОСОБНОСТЬ**



Вес 1 м²
кладки
162 кг



**НЕ ПОДВЕРЖЕН
ГНИЕНИЮ**



**ВЫСОКАЯ
ОГНЕУПОРНОСТЬ
СТЕН**



**НЕТ ПРЯМЫХ КАНАЛОВ
ДЛЯ ЗВУКА**



**ВЫСОКАЯ
СКОРОСТЬ
КЛАДКИ**

Толщина стены 190-200 мм
(межквартирные перегородки)

≥ **54** дБ

42 дБ

45 дБ

Виды строительных
блоков

Название (материал)

Размеры, мм

Вес 1 м² кладки (блоки), кг

Расход клея на 1 м² кладки, кг

Остаточная влажность, %

Водопоглощение, %

Огнеупорность



Керамзитоблок
перегородочный 190 мм

390x190x188

162

5

6-8

не более 6



Газоблок 200 мм
плотность D400

600x200x200

111

6

25-30

более 15



Керамический
полуплоский кирпич

250x120x88

272,7

380,5

8-10

13



Толщина стены 250-400 мм (наружные стены)

54 дБ

Виды строительных
блоков



Название (материал)

Керамзитоблок
TET-250

Размеры, мм

400x250x200

Вес 1 м² кладки (блоки), кг

243,7

Расход клея на 1 м² кладки, кг

6,0

Остаточная влажность, %

6-8

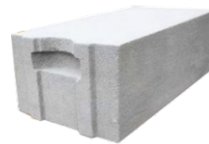
Водопоглощение, %

не более 6

Огнеупорность



47 дБ



Газоблок 400 мм
плотность D400

600x400x200

222,44

7,8

30

не более 15



51 дБ



Керамический кирпич
(в 2,5 кирпича)

250x120x88

422,5

572,5

8-10

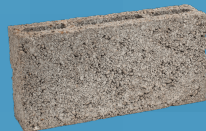
13



Толщина стены 90-100 мм (межкомнатные перегородки)

33-35 дБ

Виды строительных
блоков



Название (материал)

Керамзитоблок
90 мм

Размеры, мм

390x90x188

Вес 1 м² кладки (блоки), кг

137

Расход клея на 1 м² кладки, кг

1,95

Остаточная влажность, %

6-8

Водопоглощение, %

не более 6

Огнеупорность



30-32 дБ



Газобетон
автоклавный
D400

600x200x100

55,6

3,24

30

не более 15



30-34 дБ



Керамический кирпич
(в 1 кирпич)

250x120x88

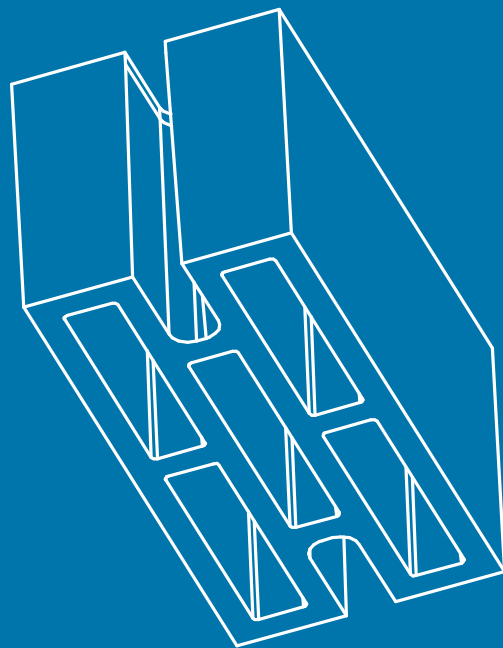
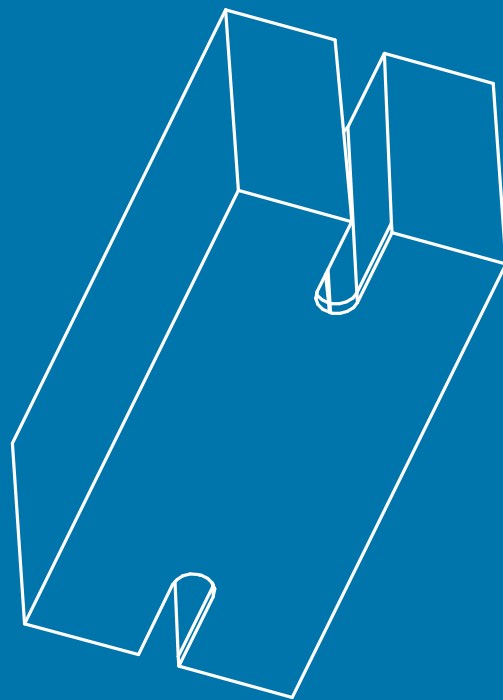
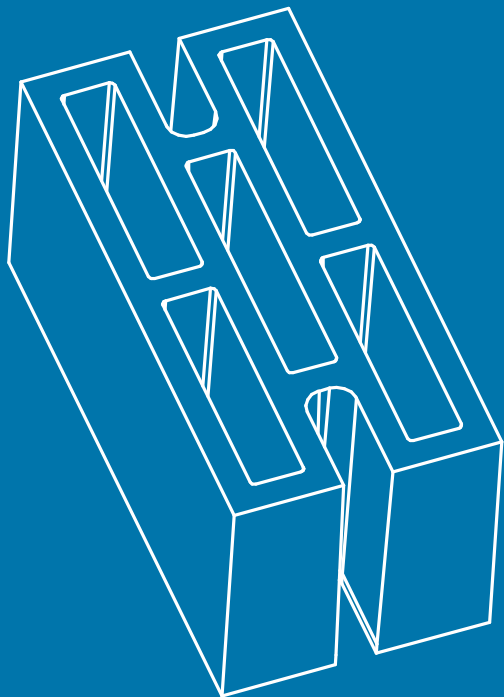
136,5

23,06

8-10

13





- 📍 г. Одесса, ул. Николаевская дор., 253
- ☎ 0 800 330 917 (звонки бесплатные)
- ✉ sales@kambio.ua
- 🌐 kambio.ua